

LES GÎTES DE MARIE-PAULE - MEUX - JONZAC

LES GÎTES DE MARIE-PAULE - LES CRÉCERELLES ET LES MÉSANGES

Bienvenue dans nos locations de vacances de 2 à 6
personnes à Meux - Jonzac

<https://gitesdemariepaule-jonzac.fr>



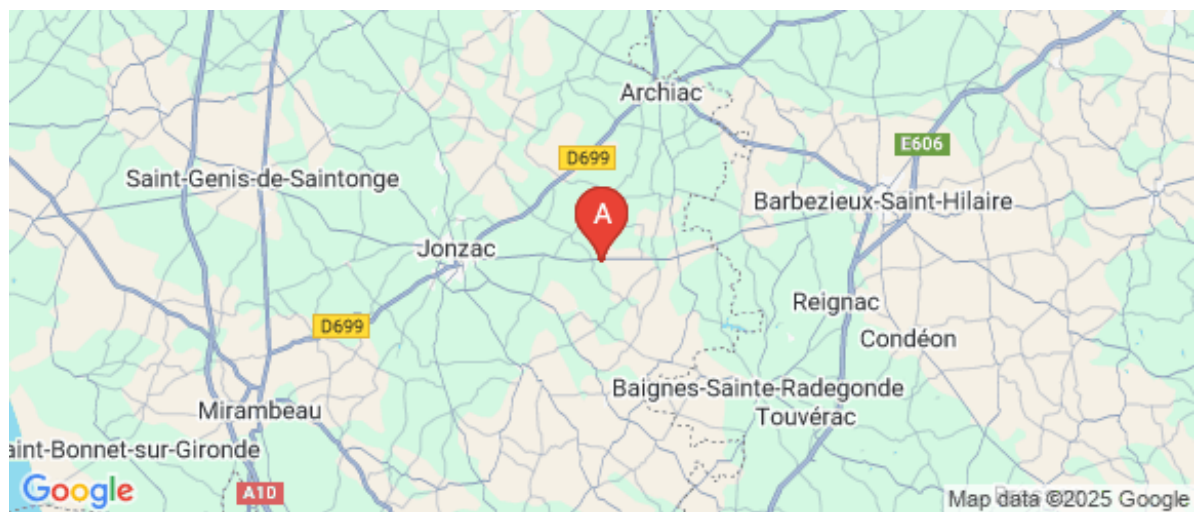


Marie-Paule Ouvrard

☎ 09 75 27 15 22
☎ 06 81 39 89 25

A Les Gîtes de Marie-Paule - Gîte Les Crécerelles - Meux : 8b route des salles, La Pouyade 17500 Meux

B Les Gîtes de Marie-Paule - Gîte Les Mésanges - Meux : 8c route des salles, La Pouyade 17500 Meux





Les Gîtes de Marie-Paule - Gîte Les Crécerelles - Meux



Maison



2

personnes



1

chambre



38

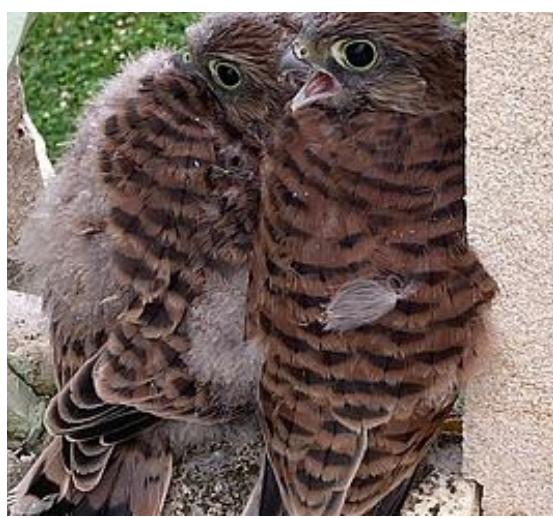
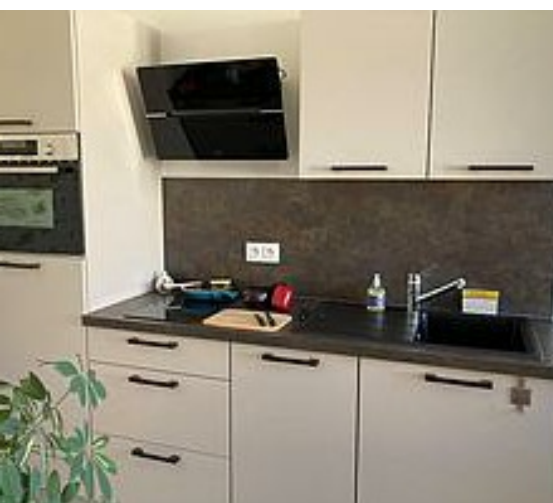
m²

Refait à neuf en 2022, avec des matériaux "nobles", cet hébergement se situe dans une partie de la maison de maître de la propriétaire. Tout le confort nécessaire est présent pour l'accueil d'un couple pour un séjour au coeur de la Haute Saintonge.

La location est accessible depuis la grande cour de ferme par un escalier de pierre de quelques marches seulement : le gîte n'est pas à l'étage de la maison contrairement à ce qui est mentionné sur la brochure des hébergements. Agréable terrasse carrelée vue sur cour, levant et couchant. L'entrée se fait directement dans la pièce de vie. Côté nuit, vous attendent un lit "queensize" grand confort et la salle d'eau attenante.

L'été, les épais murs de pierre de taille garantissent une certaine fraîcheur.





Pièces et équipements

<i>Chambres</i>	Chambre(s): 1 Lit(s): 1	dont lit(s) 1 pers.: 0 dont lit(s) 2 pers.: 1
<i>Salle de bains / Salle d'eau</i>	Salle de bains avec douche Salle(s) d'eau (avec douche): 1	Sèche cheveux
	la salle d'eau avec douche à l'italienne, lavabo, meuble de rangement, sèche serviette électrique et WC suspendu est attenante à la chambre. Séparation par une simple porte coulissante.	
<i>WC</i>	WC: 1 WC privés	
<i>Cuisine</i>	Cuisine Four Lave vaisselle	Four à micro ondes Réfrigérateur
	La cuisine est astucieusement équipée avec un four double fonction, une plaque de cuisson à induction, une hotte aspirante, un lave-vaisselle 8 couverts et un réfrigérateur. Les ustensiles sont très nombreux : on trouve tout le nécessaire pour préparer de bons repas (ex : couteau à huîtres, moules à gâteaux de plusieurs tailles, mixer, etc...)	
<i>Autres pièces</i>	Cellier Terrasse	Séjour
<i>Media</i>	Télévision	Wifi
<i>Autres équipements</i>	Lave linge privatif En sous-sol, se trouve une machine à laver dédiée à ce gîte	Matériel de repassage
<i>Chauffage / AC</i>	Chauffage	
<i>Extérieur</i>	Abri pour vélo ou VTT Cour Terrain non clos	Barbecue Salon de jardin
<i>Divers</i>	Au-delà de la cour de ferme, vous aurez accès au terrain ombragé côté ouest	

Infos sur l'établissement



Communs

Dans maison
Habitation indépendante

Entrée indépendante
Mitoyen propriétaire

La maison date, si l'on en croit les inscriptions sur les piliers de la grille principale, de 1870.
Il s'agit d'une "maison de maître" à double perron. La façade est restée intacte, mais l'intérieur a subi de sérieuses modifications pour accueillir des logements fonctionnels.
Les bâtiments de ferme ne sont plus utilisés depuis de nombreuses années.

Créé en 2022, le gîte les crécerelles, avec ses murs de pierre retrouvés lors des travaux, allie l'ancien et le moderne avec bonheur.



Activités

Non disponible



Restauration

Non disponible



Réseaux

Accès Internet

La commune de Meux est équipée de la fibre optique depuis deux ans et vous aurez accès à internet avec un bon débit.
Les codes d'accès sont inscrits à la première page du book d'accueil qui se trouve dans le gîte.



Stationnement

Parking

Parking privé

Vous pouvez stationner votre/vos véhicules juste en face de votre gîte, dans la grande cour de ferme.
Si vous venez en moto ou en vélo (pourquoi pas ?) je vous donnerai gratuitement accès à un abri fermé. Dans cette éventualité, merci de me prévenir avant pour que je m'organise.



Services

Location de draps et/ou de linge

Les draps et le linge de toilette sont fournis, sans supplément. Le lit fait vous attend !
Le linge de toilette comprend un drap de douche et une serviette par personne.
Vous aurez également à disposition essuie-mains et torchons pour la vaisselle.



Extérieurs

Vous pourrez seulement jouer à la pétanque, aux quilles finlandaises ou au badminton dans la cour ou sur le chemin de la propriété ... et découvrir la campagne charentaise en partant à pied depuis le gîte.

A savoir : conditions de la location

<i>Arrivée</i>	Je vous accueille personnellement (sauf indisponibilité) à partir de 16 heures le jour de votre arrivée.
<i>Départ</i>	Le gîte doit être libéré à 11h00 le matin de votre départ (sauf accord préalable pour un départ plus tardif)
<i>Langue(s) parlée(s)</i>	Anglais Espagnol Français
<i>Annulation/Prépaiement/Dépot de garantie</i>	Un contrat type de l'Office de tourisme est signé entre les parties et mentionne les conditions de location et les tarifs. Des arrhes de 25 % du montant de la location sont demandées pour garantir la réservation. Une caution de 300 € par chèque est demandée à l'arrivée et sera restituée si les conditions décrites dans le contrat ont été respectées.
<i>Moyens de paiement</i>	Chèques bancaires et postaux Espèces Paypal Virement bancaire Le virement est à privilégier en cas de réservation tardive. Le code vous sera alors communiqué. Ou bien paiement en espèces à l'arrivée.
<i>Petit déjeuner</i>	Cet hébergement n'offre pas la possibilité de petit déjeuner
<i>Ménage</i>	
<i>Draps et Linge de maison</i>	Draps et/ou linge compris Draps et linge fournis gratuitement à l'arrivée.
<i>Enfants et lits d'appoints</i>	Lit bébé L'hôte peut fournir un lit parapluie, une chaise haute et une baignoire pour bébé. Merci d'en faire la demande alors de la réservation.
<i>Animaux domestiques</i>	Les animaux ne sont pas admis.

Tarifs (au 27/02/25)

Les Gîtes de Marie-Paule - Gîte Les Crécerelles - Meux

Tarif standard pour 2 personnes. Séjours de 2 nuits minimum

Tarifs en €:	Tarif 1 nuit en semaine (L, M, M, J, D)	Tarif 1 nuit en weekend (V ou S)	Tarif 2 nuits weekend (V+S)	Tarif 7 nuits semaine
du 01/01/2025 au 31/12/2025	65€		120€	365€



Les Gîtes de Marie-Paule - Gîte Les Mésanges - Meux



Maison



6

personnes



2

chambres



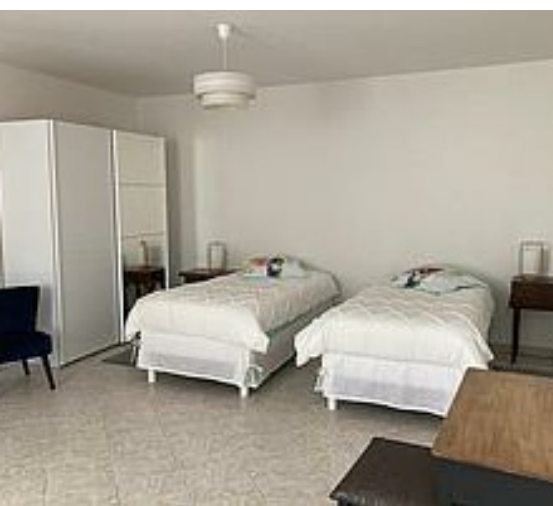
80

m²

Refaite à neuf en 2022, cette longère charentaise donne sur une très longue terrasse ancienne et un grand jardin arboré et clôturé. Idéal pour des vacances en famille au cœur du sud Charente-Martime.

Spacieuse location composée de 3 pièces principales. L'entrée se situe par le jardin lui-même et la voiture peut-être stationnée à l'intérieur de l'enceinte clôturée. A droite de la terrasse, éclairée automatiquement, une petite remise pour mettre à l'abri vos vélos ou meubles de jardin.





Pièces et équipements

<i>Chambres</i>	Chambre(s): 2 Lit(s): 3 dont lit(s) 1 pers.: 2 dont lit(s) 2 pers.: 1 Une chambre avec lit queen size (160) - une penderie - 2 chevets - 1 commode - 1 fauteuil Une partie "chambre" dans la pièce annexe à la pièce de vie avec deux lits d'une personne (90) - une armoire penderie - 2 chevets - 2 tapis 1 fauteuil & sur demande un 3ème lit de 90 pliant - Soit 5 couchages au total.	
<i>Salle de bains / Salle d'eau</i>	Salle de bains avec douche Sèche cheveux	Salle de bains privée
	Salle(s) d'eau (avec douche): 1 Douche à l'italienne - lave-linge - nécessaire à repasser - portant avec cintres - meuble vasque	
<i>WC</i>	WC: 1 WC privés	
<i>Cuisine</i>	Cuisine américaine Combiné congélation Four à micro ondes Réfrigérateur	Plancha Four Lave vaisselle
	NOUVEAU ! Plancha électrique avec rallonge spéciale pour l'extérieur	
<i>Autres pièces</i>	Séjour	Terrasse
<i>Media</i>	Télévision	Wifi
<i>Autres équipements</i>	Lave linge privatif	Matériel de repassage
<i>Chauffage / AC</i>	Chauffage	
<i>Exterieur</i>	Abri pour vélo ou VTT Salon de jardin	Jardin privé Terrain clos
<i>Divers</i>	Salon bas de jardin (1 banc, 2 fauteuils et 1 table basse) ; Table de jardin et ses chaises ; 2 transats avec 1 matelas disponibles pour la terrasse ou le jardin	

Infos sur l'établissement



Communs

A proximité propriétaire
Entrée indépendante

Dans maison
Mitoyen propriétaire

Le gîte est une ancienne longère qui fait partie de la grande habitation d'une ancienne ferme charentaise



Activités



Restauration

Non disponible



Réseaux

Accès Internet

WIFI : Le code d'accès figure dans la première page du book d'accueil



Stationnement

Parking

Parking privé

La voiture peut être stationnée juste devant la terrasse du gîte



Services

Location de draps et/ou de linge

Les lits sont faits à l'arrivée, sans surcoût

Le ménage : se référer au livret d'accueil dans le gîte



Extérieurs

Parc

A savoir : conditions de la location

Arrivée Les tarifs s'entendent pour 2 personnes.
Pour 1 personne supplémentaire, ajouter 5 € par jour et par personne.
Pour les séjours réservés en direct : caution de 300 € à l'arrivée et arrhes de 25 % pour confirmer réservation.

Départ Il n'y a pas de surcharge pour le ménage : le gîte doit être laissé propre et rangé, à savoir :
- poubelles vidées et portées dans les bacs appropriés,
- évier, lavabo, douche et WC propres
- vaisselle propre, séchée et rangée
- frigo et lave-linge vidés

Langue(s) parlée(s) Anglais Espagnol Français

Annulation/Prépaiement/Dépôt de garantie Les conditions générales de location du meublé saisonnier s'appliquent.
25 % d'arrhes demandées à la réservation avec retour d'1 exemplaire du contrat de location signé
300 € de caution (sauf réservation par AirBnB) - par chèque à l'arrivée
Le locataire doit présenter ou attester que son contrat d'assurance habitation prévoit l'extension villégiature (ou location de vacances).

Moyens de paiement Chèques bancaires et postaux Espèces Paypal Virement bancaire
Pour toute réservation tardive, paiement par virement de préférence. Le code vous sera alors transmis. Paiement en espèces possible à l'arrivée.

Petit déjeuner Non disponible

Ménage Non applicable si le logement est laissé propre et rangé
Si tel n'est pas le cas, une partie de la caution pourra être utilisée pour payer les heures de ménage en supplément.

Draps et Linge de maison Draps et/ou linge compris
Linge de lit, de toilette et torchons compris dans le tarif
Lits faits à l'arrivée

Enfants et lits d'appoints Lit bébé
A préciser dans votre demande de réservation si vous souhaitez le prêt d'un lit parapluie

Animaux domestiques Les animaux sont admis.
Pour le gîte Les mésanges seulement car il y a un grand jardin clos.
Merci de préciser à l'avance quel animal de compagnie vous souhaitez amener avec vous.

Tarifs (au 27/02/25)

Les Gîtes de Marie-Paule - Gîte Les Mésanges - Meux

Tarif standard pour 2 personnes (supplément de 3 € par jour/personne au-delà). Séjours de 2 nuits minimum.

Tarifs en €:	Tarif 1 nuit en semaine (L, M, M, J, D)	Tarif 1 nuit en weekend (V ou S)	Tarif 2 nuits weekend (V+S)	Tarif 7 nuits semaine
du 01/01/2025 au 31/12/2025	85€		160€	470€



